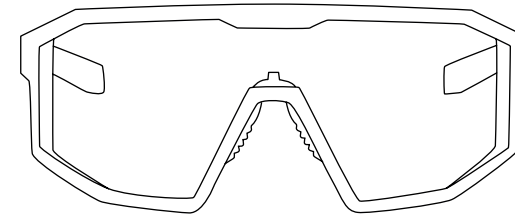
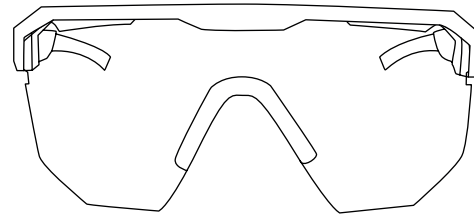


ROSE

Half Frame Cycling Glasses

Full Frame Cycling Glasses



Alle ROSE Sonnenbrillen entsprechen der Verordnung EU 2016/425 und der Richtlinie 2001/95/EG.
Angewandte Norm und Spezifikation: DIN EN ISO 12312-1: 2015

- Die Sonnenbrille ist weder zum direkten beobachten der Sonne noch als Schutz vor künstlich erzeugten UV-Strahlen geeignet.
- Die Sonnenbrille dient nicht als Schutz gegen mechanische Schlägeinwirkung.
- Reinigung nur mit Wasser und Seife oder geeigneten Pflegemitteln.
- Bewahre die Brille in der dafür mitgelieferten Box auf und vermeide während der Lagerung extreme Temperaturschwankungen.
- Prüfe die Brillengläser auf Kratzer und Verschmutzungen, da dies die Sicht vor allem nachts erheblich beeinträchtigen kann.
- Prüfe die Brille vor Gebrauch oder nach einem Sturz auf Beschädigungen.

Alle ROSE Brillengläser bestehen aus bruchfestem Polycarbonat und bieten in allen Tönungen 100 % UV-A und -B-Schutz.
Leichter Grilamid-Rahmen mit erhöhter Flexibilität und Haltbarkeit.

Alle ROSE Brillengläser der Filterkategorie 1-3 sind nicht verkehrstauglich während der Dämmerung oder in der Nacht.
Die Filterkategorie der Brille befindet sich auf der jeweiligen Linse.

ROSE Brillengläser:





- smoked lense (schwarz, Filterkategorie 3): für sehr helle Lichtverhältnisse und lichtempfindliche Augen
- aurora lense (bläulich, Filterkategorie 2): für helle Lichtverhältnisse
- clear (transparent, Filterkategorie 0): ideal bei Nebel, Dämmerung und Dunkelheit oder als Schutz gegen Schmutz.

ROSE Bikes GmbH

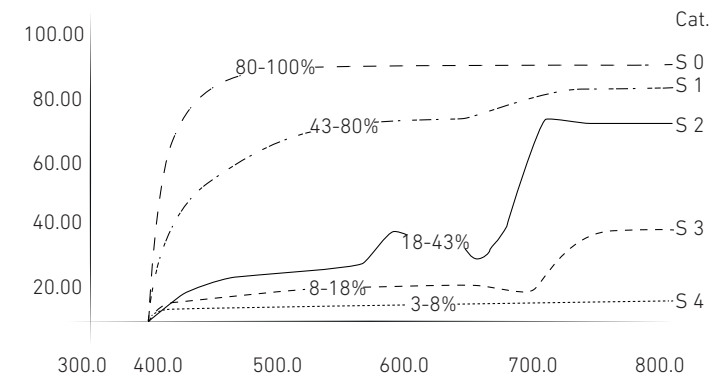
Schersweide 4, 46395 Bocholt, Germany

Made in Taiwan

www.rosebikes.de

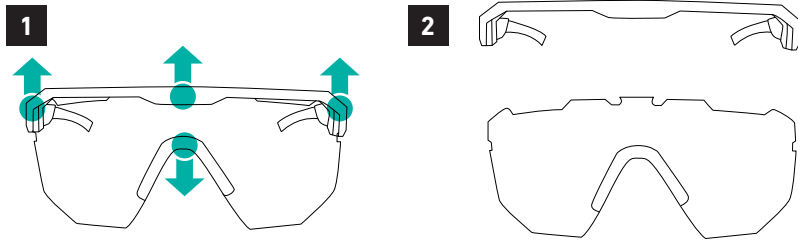
Filterkategorie	Beschreibung	Verwendung	Symbol
0	Leicht getönte Sonnenbrille	Sehr eingeschränkte Dämpfung der Sonnenstrahlung	 IEC 60417-5955
1	Leicht getönte Sonnenbrille	Eingeschränkter Schutz vor Sonnenstrahlung	 ISO 7000-2948
2	Sonnenbrille für allgemeine Verwendung	Guter Schutz vor Sonnenstrahlung	 ISO 7000-2949
3	Sonnenbrille für allgemeine Verwendung	Hoher Schutz vor Sonnenstrahlung	 ISO 7000-2950

Transmissionsdiagramm



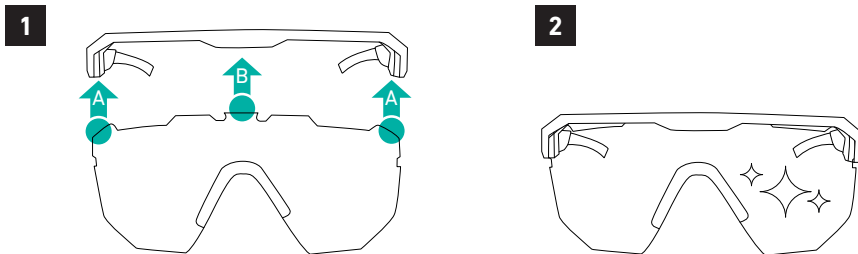
Half Frame Cycling Glasses

Brillengläser abnehmen



1. Löse zuerst die Verriegelung des Brillenglases in der Mitte und dann an der rechten und linken Oberkante im Rahmen.
2. Ziehe das Brillenglas vorsichtig aus dem Rahmen.

Brillengläser anbringen

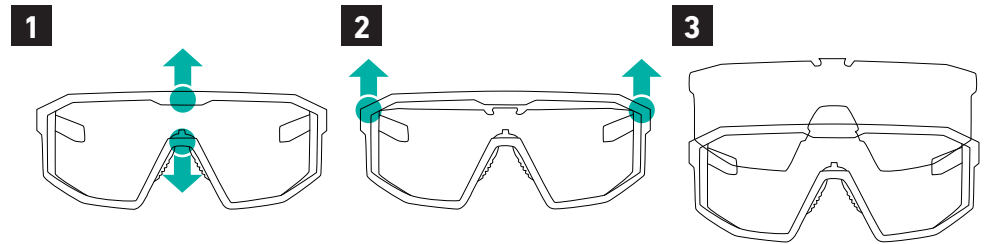


Reinige den Rahmen vor dem Anbringen des Glases gründlich.

1. Schiebe den Rahmen auf das Brillenglas. Drücke den Rahmen zuerst vorsichtig in die Verriegelungen des Brillenglases an der rechten und linken Oberkante (A) und anschließend in der Mitte (B), bis das Glas hör- und fühlbar einrastet.
2. Reinige das Brillenglas gründlich.

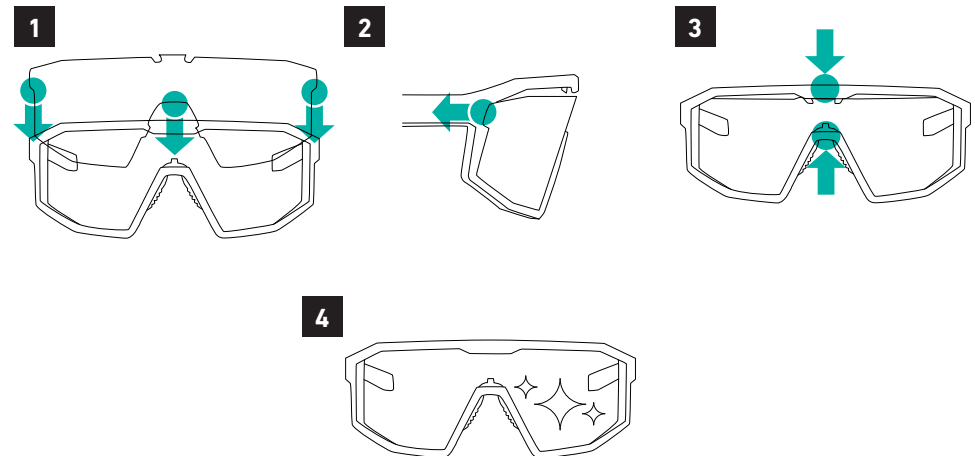
Full Frame Cycling Glasses

Brillengläser abnehmen



1. Ziehe den oberen Bügel in der Mitte des Brillenrahmens vorsichtig nach oben, bis sich der Rahmen vom Brillenglas löst.
2. Löse die Verriegelungen an der rechten und linken Oberkante und beginne, das Brillenglas vorsichtig nach oben zu schieben.
3. Nimm das Brillenglas ab.

Brillengläser anbringen



Reinige den Rahmen vor dem Anbringen des Glases gründlich.

1. Schiebe das Brillenglas in den Rahmen.
2. Drücke das Brillenglas vorsichtig in die seitlichen Verriegelungen im Rahmen.
3. Drücke den Rahmen vorsichtig in die mittlere Verriegelung im Brillenglas, bis das Glas hör- und fühlbar einrastet.
4. Reinige das Brillenglas gründlich.